



T- Shirt

Fordern Sie einen
kostenlosen Entwurf
mit Ihrem Logo an!

Material: * Baumwolle
* Baumwoll- Polyestergemisch
* Polyester

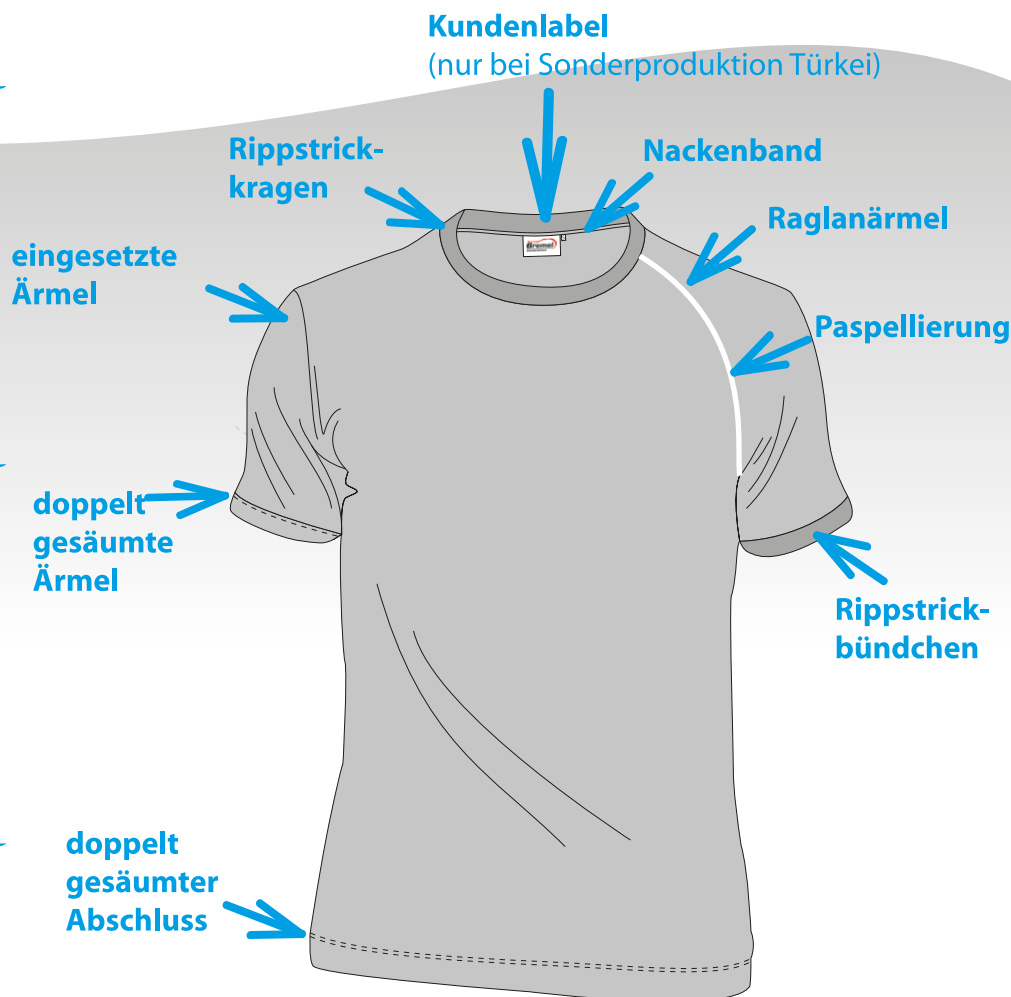
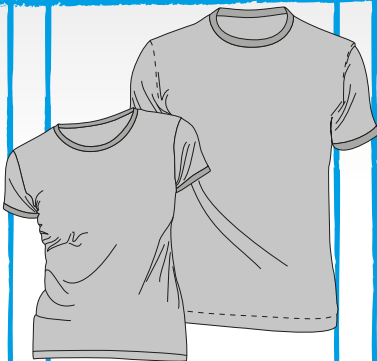
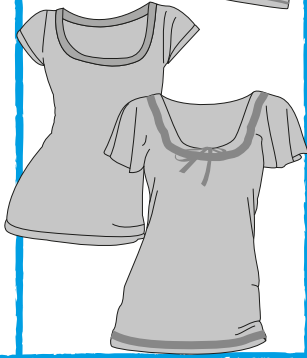
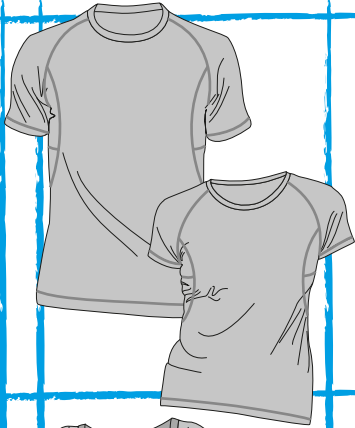
Größen: sortiert

Farben: nach Wunsch

Schnitt: Herren-, Damen- und Kinderschnitte

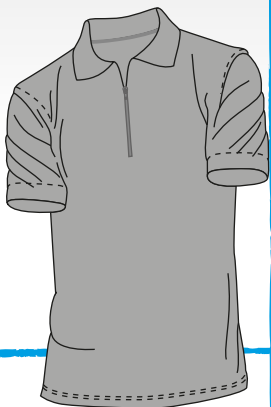
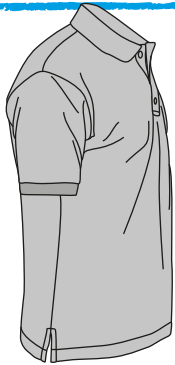
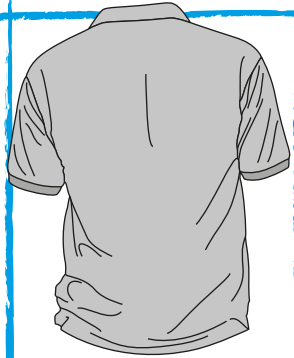
CI: * Stick
* Druck
* Beflockung
* und viele andere Möglichkeiten

Lieferzeit: ca. 3 Wochen nach Auftragsklarheit (bei Lagerware)
ca. 7 Wochen nach Auftragsklarheit (Sonderproduktion TR)

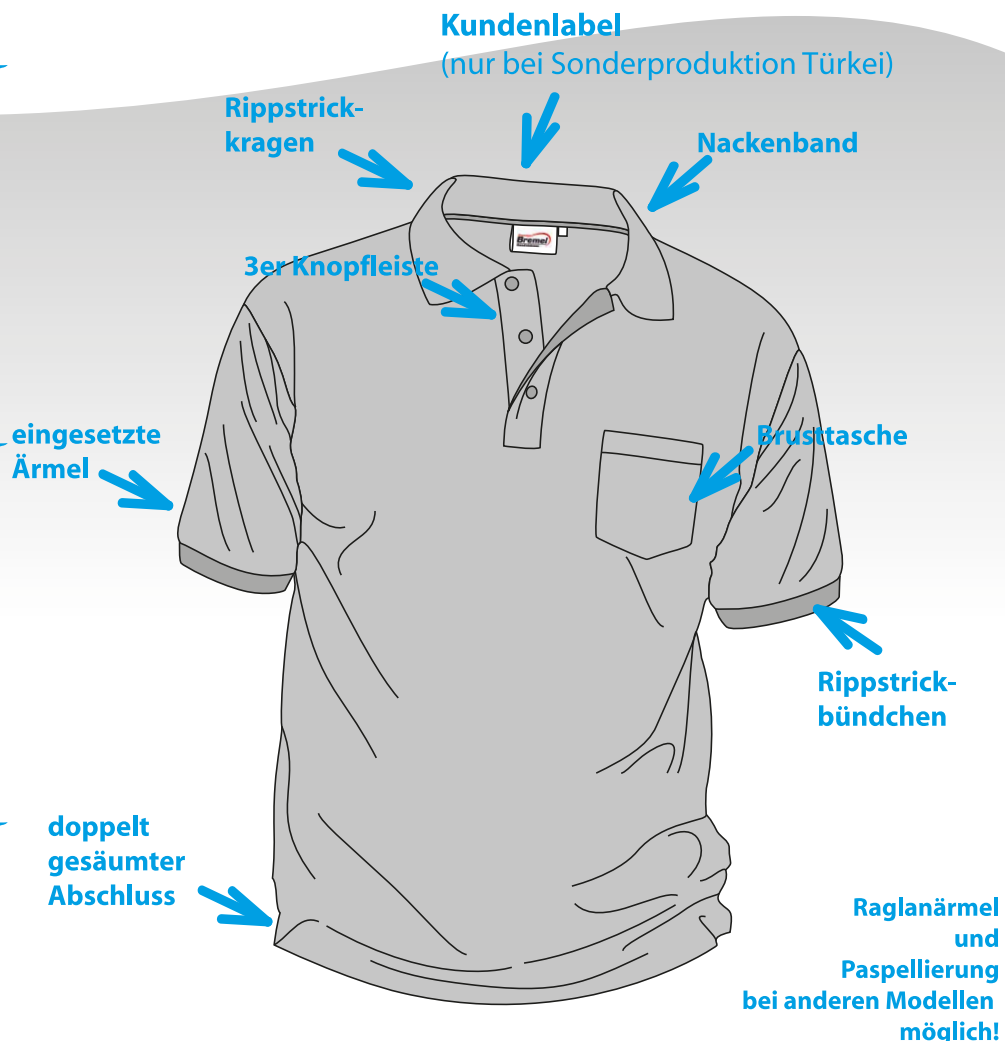




Polo Shirt



Material:	* Baumwolle * Baumwoll- Polyestergemisch * Polyester
Größen:	sortiert
Farben:	nach Wunsch
Schnitt:	Herren-, Damen- und Kinderschnitte
Cl:- Möglichkeiten:	* Stick * Druck * Beflockung * und viele andere Möglichkeiten
Lieferzeit:	ca. 3 Wochen nach Auftragsklarheit (bei Lagerware) ca. 7 Wochen nach Auftragsklarheit (Sonderproduktion TR)





Schürzen



- Material:
- * Baumwolle
 - * Baumwoll- Polyester gemischt
- Farben:
- Auswahl aus Standardfarben (Lagerware) oder nach Wunsch (Sonderproduktion)
- * mit oder ohne Fronttasche
 - * Schlaufenbänder
- CI-Möglichkeiten:
- * Stick
 - * Druck
 - * Beflockung
 - * und viele andere Möglichkeiten

..weitere Ausführungen:



..zusätzliche Accessories:



Chiffon Schal



Krawatte



Damenhalstuch



Arbeitsgilet

Sonderproduktion Fernost



Material: * 65% Polyester
* 35% Baumwolle

Größen: sortiert

Farben: nach Wunsch

CI- * Stick
Möglichkeiten: * Druck
* Beflockung
* und viele andere Möglichkeiten

Lieferzeit: ca. 4 Monate nach Auftragsklarheit

***..zahlreiche Details, die jederzeit an Ihre Wünsche angepasst werden können
wie. z.B.:***

- * auf Brusthöhe rechts und links eine Einstecktasche mit Klettverschluss**
- * 2 Zippfächer**
- * Handyfach mit Klettverschluss und Stifteinsteckfächern**
- * Einsteckfach mit Klettverschluss**
- * großes Zippfach**
- * Einstecktasche mit Zippverschluss auf beiden Seiten**
- * seitliche Laschen zur Breitenverstellung des Gilets**
- * Zippverschluss, Lasche und Druckknopf**



Softshelljacke

Sonderproduktion Fernost

..auch als Weste tragbar!



Material: 100 D Poly-Softshell
Polyesterfleece (Innenseite)
310 g / m²
8000 mm wasserdicht
5000 mvp atmungsaktiv

Größen: sortiert

Farben: nach Wunsch

- * lange, mit Reißverschluss abzippbare Ärmel
- * verstellbare Ärmelbündchen
- * 2 Hüfteinstecktaschen
- * 1 Einstecktasche in Brusthöhe

CI-Möglichkeiten: * Stick
* Druck
* aufgenähtes Weblabel



Detailansicht Kragen!

Wir skizzieren auch **IHRE**
SOFTSHELLJACKE!
In Ihren Farben, mit Ihrem Logo!
KOSTENLOS!

Lieferzeit: ca. 4 Monate nach Auftragsklarheit

Lagerware in Standardfarben kurzfristig verfügbar
(Lieferzeit ca. 3 Wochen nach Auftragsklarheit)

